

Interventi di pianificazione, progetti,
proposte e soluzioni per una
mobilità integrata sostenibile

Revisione critica del progetto I.Mo.S.M.I.D. Imparare dall'esperienza

13.05.13 - Bologna
viale Aldo Moro, 30

Simone Aristarchi
COMUNE DI  CORREGGIO

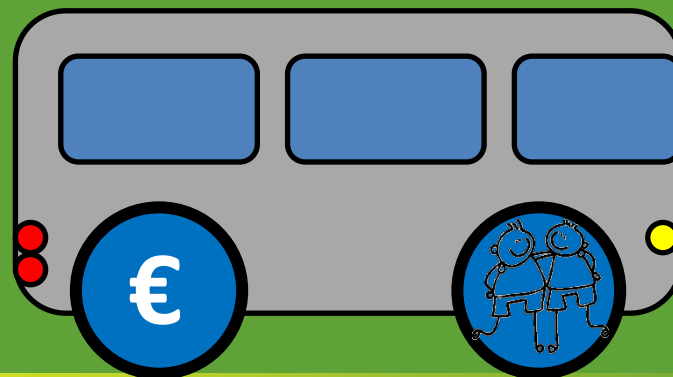
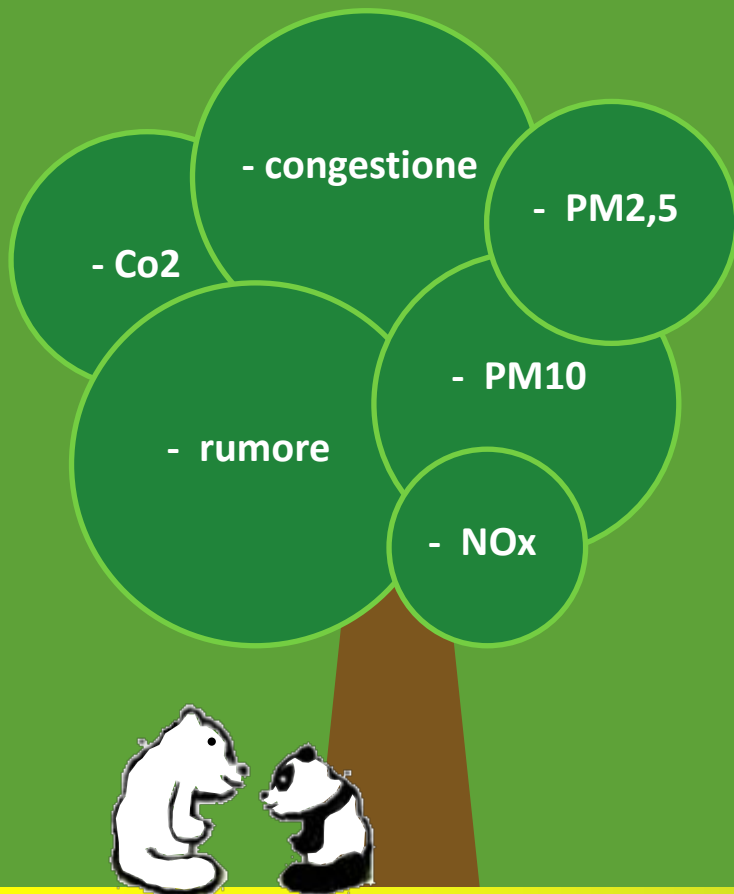


Le persone non fanno i viaggi,
sono i viaggi che fanno le persone.

John Steinbeck

Cosa funziona?..

- Carpooling: *da buona pratica.. a opzione..*



Cosa funziona?..

- tutta questione di sensibilità.. e di immagine..



equipaggi



(grandi) aziende

Al lavoro col car pooling in quattro ditte
Al lavoro con bus e auto a basso impatto
Correggio, un progetto per promuovere la mobilità sostenibile
Mobilità sostenibile casa-lavoro
Correggio sposa un progetto Ue
Al lavoro con l'auto elettrica e condivisa
Mobilità sostenibile nei distretti industriali
Al lavoro con bus e auto a basso impatto
Correggio, un progetto per promuovere la mobilità sostenibile
STORIA NUOVA CONSIGLIARE PRIME AUTO ELETTRICHE A 4 AZIENDE LOCALI E' UN PROGETTO EUROPEO
Altre cinque imprese hanno aderito al patto per la mobilità sostenibile e event'ies



cittadini

corporate social responsibility



amministratori

Integrazione politiche di sostegno al reddito



Cosa funziona?..

- il contagio è iniziato..

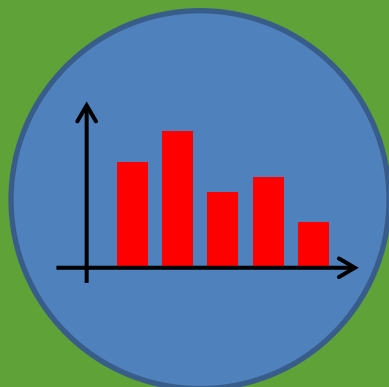


Cosa funziona?..



Cosa non funziona?..

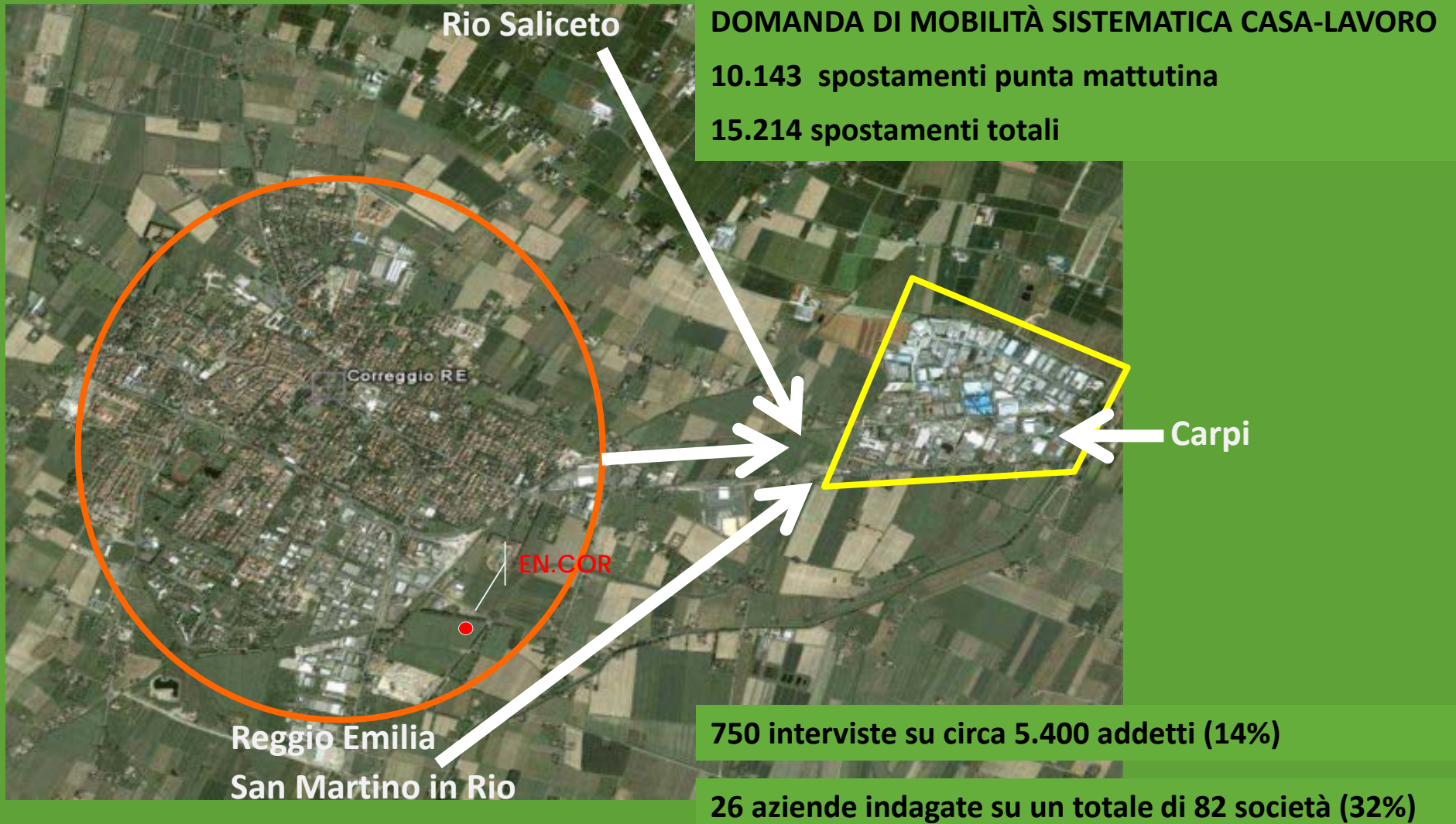
ANALISI "STATISTICA"



RILEVAZIONI DEL TRAFFICO

MATRICE O/D DISTRETTO

Cosa non funziona?..



Cosa non funziona?..



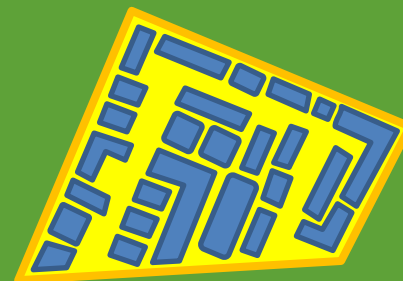
Cosa non funziona?..

distretto industriale

luogo fisico



entità



- Non esiste un soggetto gestore
- Non esistono servizi comuni
- Non esiste un unico interlocutore
- Non esistono tavoli tecnici

TEMPO

RISORSE

Cosa non funziona?..

il sindacato: più mobilitazione.. che mobilità..



a fronte di una buona risposta da parte di RSA delle aziende coinvolte, c'è stato uno scarso interesse delle sezioni territoriali dei sindacati

- *definizione del quadro conoscitivo (questionari - matrice O/D)*
- *promozione dei servizi e attività di diffusione del progetto in altre realtà aziendali*
- *supporto all'ufficio di mobilità di distretto*

Cosa si può migliorare?..

Servizio TPL extraurbano



Cosa si può migliorare?..

Servizio TPL extraurbano



Modifica percorso con ingresso in zona industriale

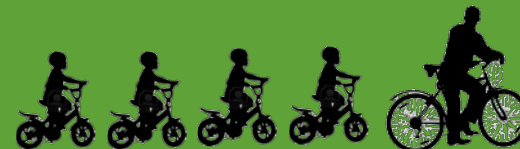
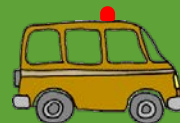
Verifica compatibilità con orari servizio scolastico

Interventi infrastrutturali (realizzazione rotatorie)

Cosa si può migliorare?..

Sviluppo servizi collaterali al carpooling

- Garanzia di rientro e gestione emergenze
- Servizi di trasporto scolastico collettivo
- Servizi di spesa elettronica in azienda



Piattaforma web del carpooling

- migliorarne l'intuitività
- occorre sviluppare la versione mobile
- necessaria l'integrazione social network esistenti
- promuoverne la diffusione



Un'autostoppista è spesso una giovane ragazza poco vestita che si trova sul vostro cammino quando siete con vostra moglie (Woody Allen)

Web Site di Progetto: www.imosmid.it

Web Site di ufficio mobilità di distretto: www.mobidi.it

Web Site del Programma Life+: <http://ec.europa.eu/environment/life>

..grazie,

Simone Aristarchi

saristarchi@comune.correggio.re.it

COMUNE DI CORREGGIO